



**UNIVERSITÀ DEGLI STUDI DI MILANO
DIPARTIMENTO DI SCIENZE DELLA TERRA
“ARDITO DESIO”**

PIANO TRIENNALE DEL DIPARTIMENTO 2018/2020

ALLEGATO 2



Introduzione metodologica

Questo documento riporta i risultati di alcune elaborazione svolte con l'utilizzo di SCIVAL e della banca dati IRIS/AIR. I risultati sono riportati attraverso tabelle e grafici.



Le collaborazioni

Tabella 1. Numero di pubblicazioni realizzate in collaborazione con diverse istituzioni nazionali e internazionali nel periodo 2015-2017. Sono considerate le istituzioni con cui il numero di pubblicazioni sia superiore o uguale a 10.

Ente/Istituzione	# pubblicazioni
CNR	75
Università degli Studi di Torino	45
Università degli Studi di Padova	24
Università degli Studi di Milano-Bicocca	21
University of Manitoba	20
Università degli Studi di Pavia	20
European Synchrotron Radiation Facility	19
Università degli Studi di Roma "La Sapienza"	18
RAS	12
CNRS	11
Università degli Studi di Modena e Reggio Emilia	11
CTTC - Catalan Telecommunications Technology Centre	10
ETH Zurich	10
University of Oxford	10

Tabella 2. Numero di pubblicazioni realizzate in collaborazione con istituzioni internazionali di diverse nazioni nel periodo 2015-2017. Sono considerate le nazioni per cui il numero di pubblicazioni in collaborazione sia superiore o uguale a 5.

Nazione	# pubblicazioni
United States	54
United Kingdom	49
France	41
Germany	39
Canada	32
Switzerland	21
Spain	18
Australia	16
Russian Federation	15
China	14
Austria	13
Brazil	8
Cyprus	8
Norway	8
Netherlands	7
South Africa	7
Sweden	6
Belgium	5
Japan	5
Saudi Arabia	5

Le pubblicazioni

Tabella 3. Indicatori bibliometrici sulle pubblicazioni ISI nel periodo 2012-2017. Elaborazioni su dati estratti da IRIS/AIR.

Anno	# pubblicazioni ISI	Citazioni totali WOS	Citazioni per articolo WOS	IF medio per articolo WOS
2012	108	1510	14.0	2.2
2013	74	1016	13.7	3.0
2014	116	1023	8.82	2.4
2015	114	808	7.1	2.5
2016	117	481	4.1	2.5
2017	119	156	1.3	3.1

Tabella 4. Indicatori relativi alle pubblicazioni ISI in collaborazione nel periodo 2012-2017. Elaborazioni su dati estratti da IRIS/AIR.

Anno	# pubblicazioni in collaborazione tra SSD	# pubblicazioni con collaborazioni internazionali
2012	10	43
2013	8	32
2014	13	72
2015	10	67
2016	11	70
2017	12	77

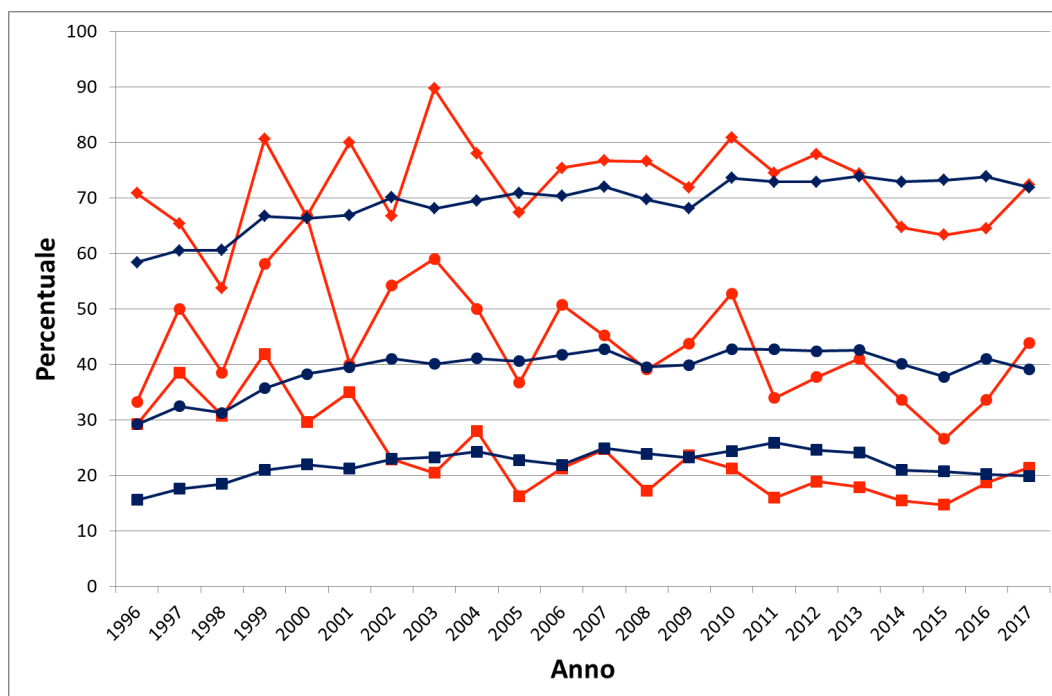


Figura 1. Percentuale delle pubblicazioni nel top 5% (quadrati), 10% (cerchi) e 25% (rombi) delle riviste in base all'indicatore SJR: confronto tra i valori per il Dipartimento (rosso) e per l'intera Università degli Studi di Milano (blu).

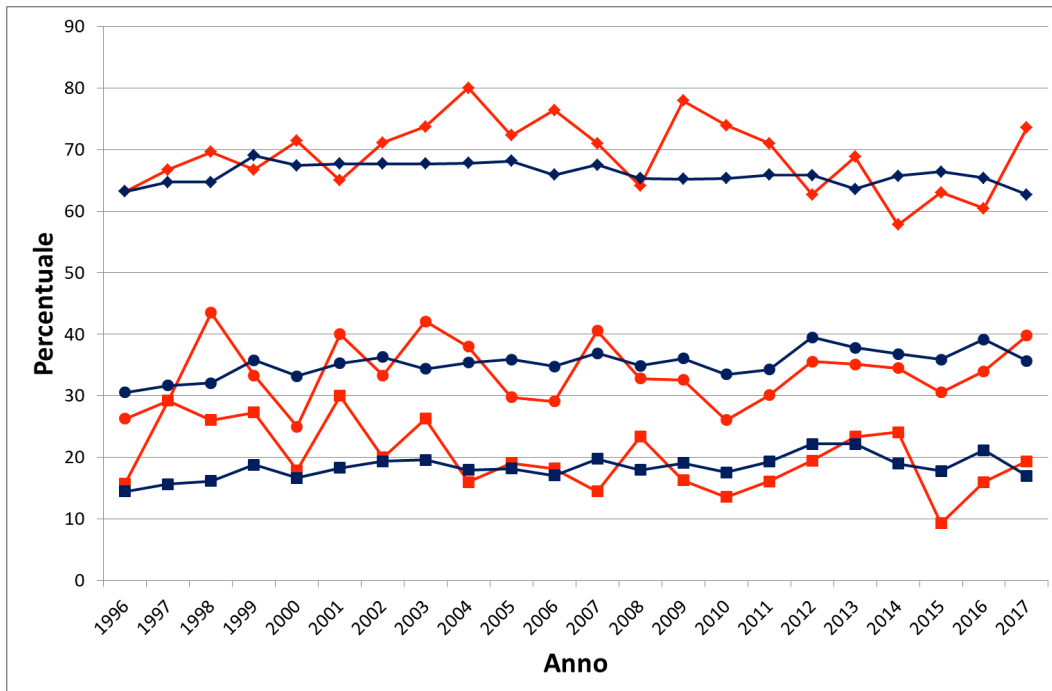


Figura 2. Percentuale delle pubblicazioni nel top 5% (quadrati), 10% (cerchi) e 25% (rombi) delle riviste in base all'indicatore CiteScore: confronto tra i valori per il Dipartimento (rosso) e per l'intera Università degli Studi di Milano (blu).